

משחק חברתי  
שעושה מצב רוח טוב!

# אישלג

נסו לבנות אישלג מתאים!

משחק מאת נטע סילוני  
איור ועיצוב: תמרה צ'נגרי



## תכולה:

50 קלפי אישלג (כולל 5 קלפי ג'וקר)

30 קלפי משימה

5 קלפי החלפה

3 אפשרויות משחק

לגילאי 4 ומעלה.

+4

4-1

משתתפים



## משחק 3 - בונים אישלג לבד

מרכיבים אישלג לפי קלפי המשימה, ללא תחרות.

\*\* את קלפי החלפה שומרים בצד, במשחק זה הם לא ישמשו אותנו.



## משחק 2 - מי יבנה ראשון אישלג מתאים?

המטרה:

להרכיב ראשונים 3 דמויות אישלג.

לפני שמתחילים:

ערבבו את קלפי האישלג ואת קלפי החלפה יחד והניחו אותם בערימה כשפניהם כלפי מטה.

את קלפי המשימה הניחו בערימה נפרדת כשפניהם כלפי מטה.  
\*\* אפשר לשחק ללא קלפי החלפה - במקרה כזה הוציאו אותם מהערימה לפני שתתחילו לשחק.

איך משחקים?

כל משתתף ייקח חמישה קלפי אישלג ויניח אותם גלויים.

המשתתף הראשון ירים קלף משימה ויניח אותו גלוי.

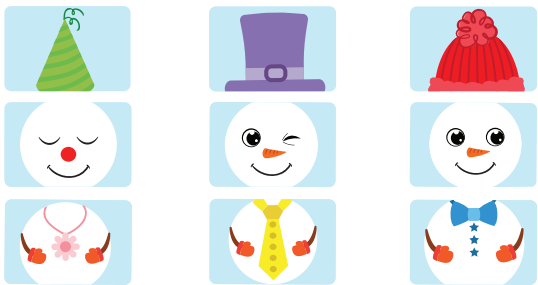
אם הצליח להרכיב אישלג מתאים - האישלג וגם קלף המשימה יישארו בידיו, והוא ישלים מהקופה 3 קלפי אישלג חדשים.

התור יעבור למשתתף הבא שירים קלף משימה חדש.

אם לא הצליח להרכיב - יחזיר קלף אישלג אחד לתחתית הקופה, ייקח קלף אישלג חדש, וישאיר את קלף המשימה גלוי.

התור יעבור למשתתף הבא, שינסה להרכיב אישלג לפי אותו קלף משימה, וכן הלאה עד שאחד המשתתפים יצליח.

## קלפי אישלג:



קלף החלפה:

קלף ג'וקר:



כל הזכויות שמורות לנטע סילוני - פיתוח תכנים חינוכיים  
www.netasiloni.co.il

סרטון המשחק

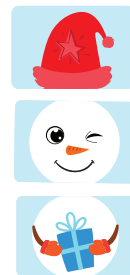
## קלפי משימה:



החלק העליון מתייחס לכובעים.  
בקלף זה המשימה היא לבנות אישלג  
עם כובע צמר.

החלק האמצעי מתייחס לפנים.  
בקלף זה המשימה היא לבנות אישלג  
עם עיניים פקוחות ואף כפתור.

החלק התחתון מתייחס לגוף.  
בקלף זה המשימה היא לבנות אישלג  
עם עניבה.



עיגול צבעוני- מסמל את הצבע של  
מה שמצויר על העיגול. בקלף זה  
המשימה היא לבנות אישלג עם כובע  
בצבע אדום, פנים עם עין קורצת  
ואף גזר, ומתנה.

## משחק 1 - נסו לבנות אישלג מתאים!

### המטרה:

להשאר בלי קלפי אישלג.

### לפני שמתחילים:

ערבבו את קלפי אישלג והניחו אותם בערימה כשפניהם  
כלפי מטה.

את קלפי המשימה הניחו בערימה נפרדת כשפניהם כלפי מטה.  
\*\* את קלפי ההחלפה שמרו בצד, במשחק זה הם לא ישמשו אותנו.

### איך משחקים?

מחלקים לכל משתתף שישה קלפי אישלג.

המשתתפים יניחו אותם גלויים. שאר הקלפים מונחים הפוכים  
בתור קופה.

המשתתף הראשון מרים קלף משימה. אם יש לו קלף מתאים  
לאחד מחלקי האישלג המופיע בקלף המשימה - ישים אותו במרכז  
השולחן, ויתחיל לבנות אישלג.

אם אין לו - ייקח קלף אישלג חדש מהקופה.

המשתתף הבא יוסיף קלף אישלג מתאים. אם אין לו, ייקח קלף  
אישלג חדש מהקופה.

כשמסיימים לבנות את האישלג, מרימים קלף משימה חדש.

משתתף שיש לו ג'וקר יכול להשתמש בו במקום כל קלף אישלג.

המשתתף הראשון שיישאר ללא קלפי אישלג - הוא המנצח!

GOOD MOOD  
GAME!

# SNOWMAN COMBO

TRY TO BUILD A MATCHING SNOWMAN!

Game by: Neta Siloni  
Illustration and Design: Tamara Csengeri



## Content:

50 Snowman cards (including 5 Joker cards)

30 Mission cards

5 Swap cards Three games in one box!

Age 4 and up

4+  
1-4  
players



## Game 1 - Try to build a matching snowman!

### The goal:

Have no snowman cards left.

### Preparation

Shuffle the snowman cards and place them in a pile facing down.

Put the mission cards in a separate pile facing down.  
\*\* Put the swap cards aside, we will not be using them for this game.

### How to play?

Each player gets six snowman cards. The players must keep them revealed. The rest of the cards need to remain facing down in a deck.

The first player picks up a mission card.  
If they have a matching card for one of the snowman parts that is on the mission card - they will place it in the center of the table and begin to build a snowman. If they do not have one - they will take a new snowman card from the deck.

The next player adds a matching snowman card.  
If they do not have one - they will take a new one from the deck.

When you finish building the snowman, pick up a new mission card.

A player who has a joker can use it to replace any snowman card.

**The first player who is left without any snowman cards is the winner!**

## MISSION CARDS :



The top refers to the hats.  
On this card the instruction is to build a snowman with a wool hat.



The middle refers to the faces.  
On this card the instruction is to build a snowman with open eyes and button nose.



The lower part refers to the body.  
On this card the instruction is to build a snowman with a tie.



A colored circle indicates the color of what is drawn on the circle.  
In this card, the instruction is to build a snowman with a red hat, Face with a winking eye and a carrot nose, and a present.

## Game 2: Who will be the first to build 3 snowmen?

### The goal:

To build 3 snowman characters following the mission cards.

### Preparation:

Make a pile of mission cards and a pile of snowman cards, with all the card facing down. Each player takes five snowman cards and places them facing up.

\*\*You can play without the Swap cards.

In that case, take them aside before you start playing.

### How to play?

The first player takes a mission card and puts it down with its face up.

If a player can build a snowman according to the missions - they keep the snowman and the mission card and take 3 new snowman cards from the deck.

The turn goes to next player to pick a new mission card.

If a player fails to build a snowman - they return one snowman card to the bottom of the pile, pick up a new one and keep the mission card revealed.

The turn goes to the next player to try and build a snowman according to the same mission card and so on until one of the players succeeds.

If a player picks up a swap card - they can swap the mission card with a new one. In any case, a swap card does not replace a snowman card, therefore they take another card to complete five parts of snowman to lay in front of them.

A joker card can be used as any other snowman card.

**The first player who builds 3 snowman characters – wins!**

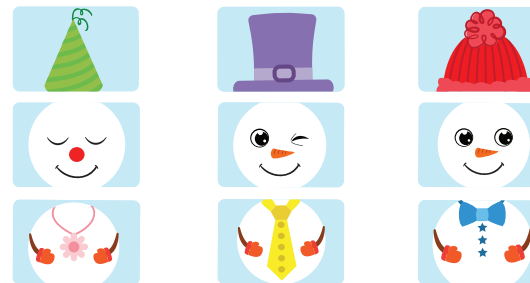
## Game 3 - play solo!

Build a snowman according to mission cards, no competition. Take a mission card and look for the fitting Snowman cards.

Did you succeed? Build another snowman!

\*\* Put the swap cards aside, we will not be using them for this game.

## SNOWMAN CARDS:



swap card



A Joker card



Scan for the game video

© All rights reserved to Neta Siloni